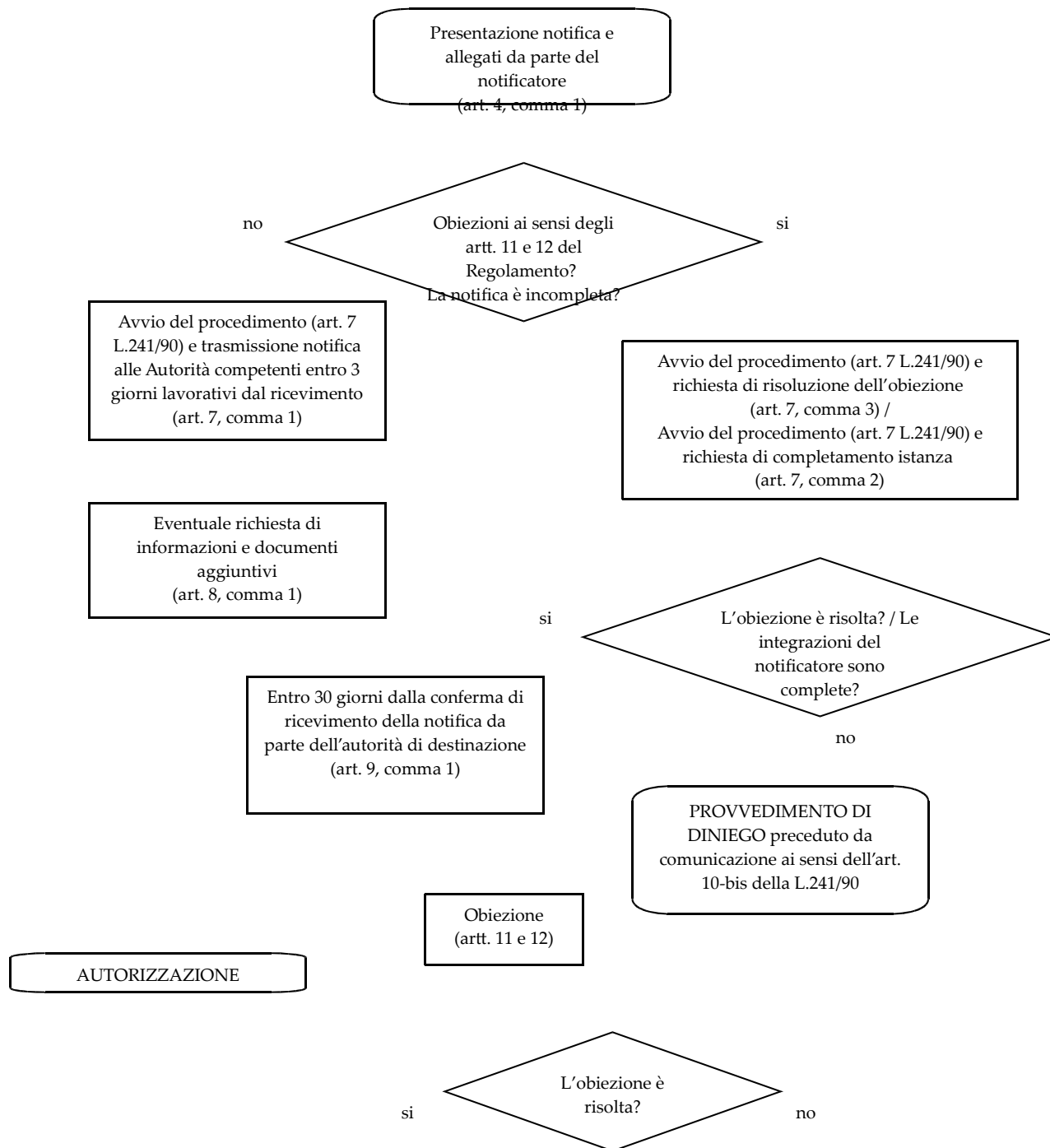


Procedimento per il rilascio di autorizzazioni alle spedizioni di rifiuti dalla Città Metropolitana di Torino verso paesi UE (esportazioni) secondo il Regolamento CE 1013/2006



NOTE:

- Per le esportazioni verso paesi terzi si segue il presente procedimento con gli adattamenti previsti dagli articoli 34 e seguenti del Regolamento CE 1013/2006.
- In caso di autorizzazione preventiva in capo all'impianto di destinazione, i tempi per il rilascio dell'autorizzazione dalla conferma di ricevimento della notifica da parte dell'autorità di destinazione sono ridotti a 7 giorni.