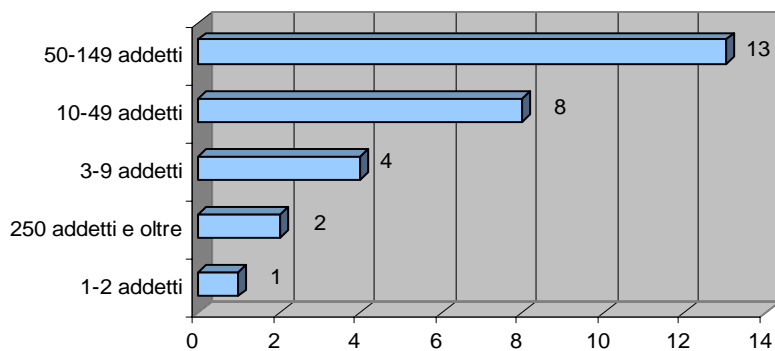
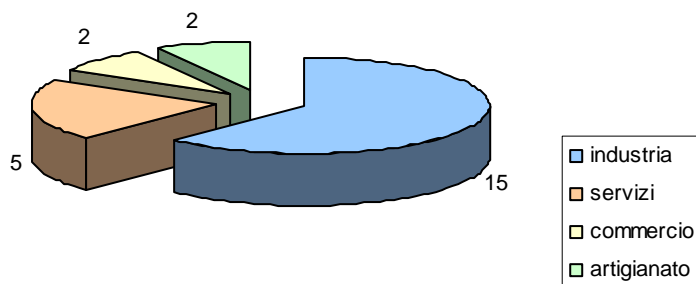
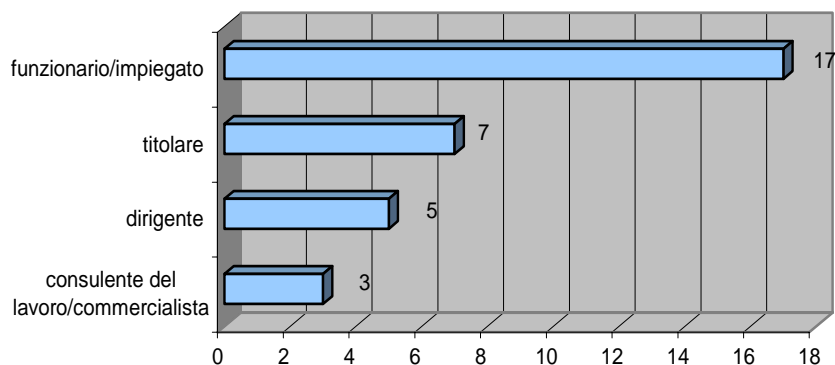


**L'incontro informativo sui servizi per le aziende e le nuove opportunità del quadro normativo di riferimento. L'opinione dei partecipanti – Maggio 2007**

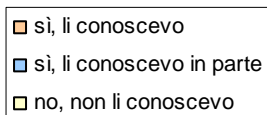
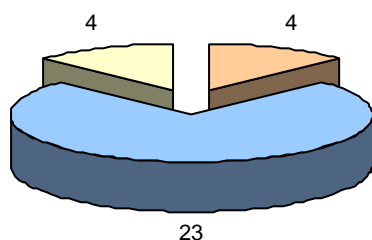
**1**

Prima di iniziare la compilazione La preghiamo di fornirci alcune **informazioni che ci sono utili a fini statistici** – *valori assoluti*



# 2

Prima dell'incontro di oggi, era già a conoscenza degli **argomenti che le sono stati proposti**? (POR, incentivi, servizi del CPI, finanziaria 2007, ...)? – *valori assoluti*



# 3

Nell'incontro informativo sono state fornite informazioni sui temi riportati nella tabella di seguito. Quanto li ha trovati **interessanti**? – *valori assoluti*

a. Contributi concessi dalla Provincia a fronte della stabilizzazione dei lavoratori	-	-	2	12	17
b. P.O.R	-	-	3	9	19
c. Finanziaria 2007	-	-	12	10	7
d. Nuove convenzioni relative ai disabili	-	-	4	12	14
e. Comunicazioni on-line	-	1	9	13	8

**Mediana:** nella casella colorata in azzurro si trova il valore che divide a metà la distribuzione di frequenza (50% da una parte e 50% dall'altra).

# 4

**Complessivamente**, quanto ritiene che questa **iniziativa informativa possa essere utile** per le aziende? – *valori assoluti*



**Mediana:** nella casella colorata in azzurro si trova il valore che divide a metà la distribuzione di frequenza (50% da una parte e 50% dall'altra).

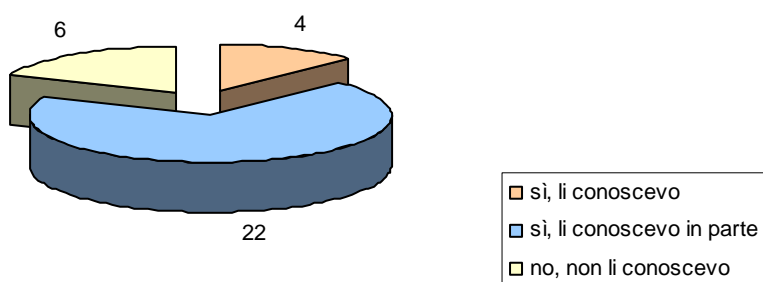
5

Vuole segnalare qualche **critica o suggerimento** che possa aiutarci a migliorare la qualità dell'iniziativa a cui ha partecipato? – *valori assoluti*

- L'iniziativa è da ripetere nel tempo (1 caso).

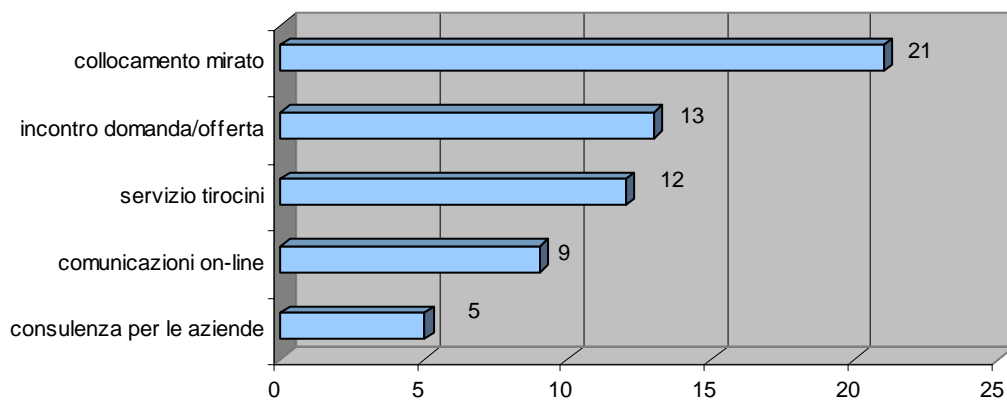
6

Prima di partecipare all'incontro di oggi, era già a conoscenza dei **servizi proposti** dai Centri per l'Impiego per le aziende? – *valori assoluti*



7

Se sì, per quali **servizi** solitamente si rivolge al Centro per l'Impiego? – *valori assoluti*



Base (casi): 28; il grafico riporta il numero di risposte

8

Se ha già avuto occasione di rivolgersi al Centro per l'Impiego **per chiedere informazioni o consulenze** (su norme, incentivi, contratti...), Le chiediamo di esprimere un giudizio segnando una crocetta sui righelli riportati di seguito – *valori assoluti*

1. cortesia del personale	-	1	3	10	17
2. disponibilità del personale	-	-	3	13	14
3. competenza del personale	-	1	2	12	15
4. chiarezza delle informazioni ricevute	-	1	2	19	8
5. completezza delle informazioni ricevute	-	2	5	13	10
6. tempestività della risposta	-	2	4	13	11

Mediana: nella casella colorata in azzurro si trova il valore che divide a metà la distribuzione di frequenza (50% da una parte e 50% dall'altra).

9

Se ha già avuto occasione di rivolgersi al Centro per l'Impiego **per ricercare personale per assunzioni o tirocini**, Le chiediamo di esprimere un giudizio segnando una crocetta sui righelli riportati di seguito – *valori assoluti*

1. tempestività del Centro per l'Impiego nell'inviare profili di candidati	-	-	2	12	9
2. adeguatezza del numero di profili ricevuti	-	-	6	10	6
3. aderenza delle caratteristiche dei candidati presentati rispetto alla richiesta effettuata al Centro per l'Impiego	-	1	7	7	6

Mediana: nella casella colorata in azzurro si trova il valore che divide a metà la distribuzione di frequenza (50% da una parte e 50% dall'altra).

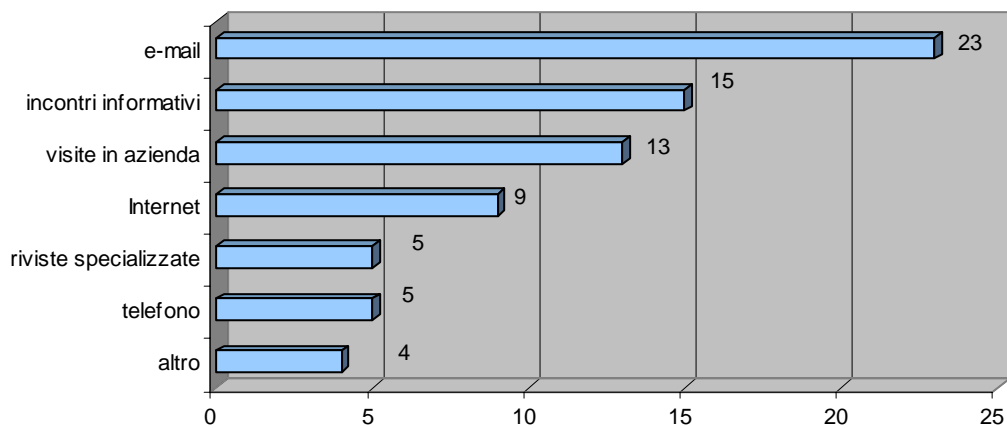
10

In vista della possibilità di attivare corsi di formazione professionalizzanti nel periodo 2007-2008, desidera segnalarci quali **profili** potrebbero essere **più richiesti** dalla sua azienda? – *valori assoluti*

- Tecnici informatici (5 casi)
- Elettricisti (3 casi)
- Idraulici (2 casi)
- Addetti manutenzione frigoriferi (2 casi)
- Stampatori industria meccanica (1 caso)
- Serigrafi e grafici (1 caso)
- Addetti segreteria (1 caso)
- Periti meccanici (1 caso)
- Falegnami (1 caso)

11

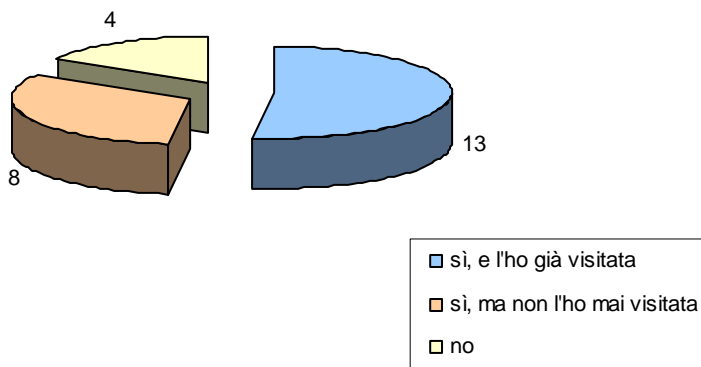
Secondo Lei, **quali mezzi di comunicazione** dovrebbe utilizzare il Centro per l'Impiego per informare le aziende e i professionisti sui servizi e le attività loro dedicati? – *valori assoluti*



Base (casi): 27; il grafico riporta il numero di risposte

12

Sa che il sito Internet della Provincia di Torino all'indirizzo [www.provincia.torino.it/lavoro.htm](http://www.provincia.torino.it/lavoro.htm) ha una sezione riservata ai Centri per l'Impiego ed ai servizi che questi offrono a disoccupati e aziende? – *valori assoluti*



13

Vuole segnalare qualche **critica o suggerimento** che possano aiutarci a migliorare la qualità dei servizi attualmente offerti dai Centri per l'Impiego? – *valori assoluti*

- Più personale per il servizio di assistenza di Comunicazioni on-line (1 caso);
- Più disponibilità e competenza degli operatori del Servizio disabili (1 caso);
- Non ho potuto usufruire di agevolazioni a causa delle scarse informazioni sul P.O.R. ad inizio programma (1 caso).